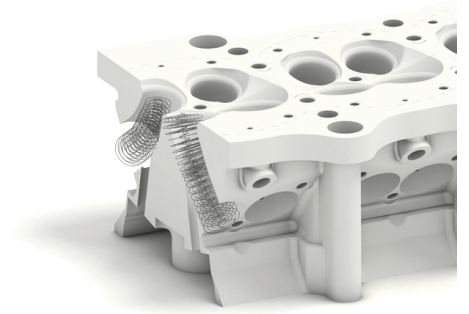
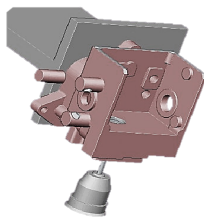


VANC Indexierte Mehrseitenbearbeitung

Durch unsere breite Anwenderschaft im Maschinen- und Anlagenbau stellen wir im Bereich der Mehrseitenbearbeitung eine ausgereifte, praxiserprobte Funktionalität zur Verfügung. Neben der Abdeckung von Standardbearbeitungszentren bis zu fünf Achsen, bieten wir auch Lösungen für Maschinen mit beliebigen Parallelachsen.

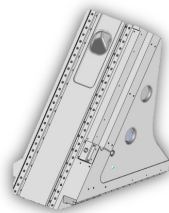


KEY BENEFITS



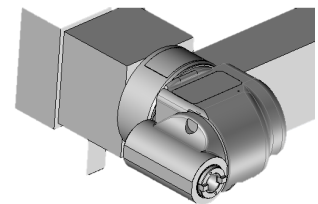
- Effektive Programmierung Ihres gesamten Maschinenparks inklusive Parallelachsen
- Praxistauglichkeit durch breite Industrieanwendung
- Reduktion der Einfahrzeiten und Erhöhung der Qualität durch realitätsnahe Simulation
- Kontinuität am CAM Markt

GENERAL FEATURES



- Unabhängig von vorhandenen CAD Daten (Skizzen, 2D und 3D Daten)
- Maschinenkinematiken mit beliebigen Parallelachsen (Portal-BAZ, Kreuzbettmaschinen)
- Einfache, schnelle und simulationstaugliche Werkzeugbeschreibung
- Hochwertige Postprozessoren

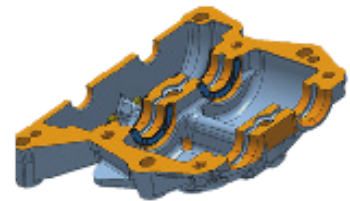
ADDITIONAL FEATURES



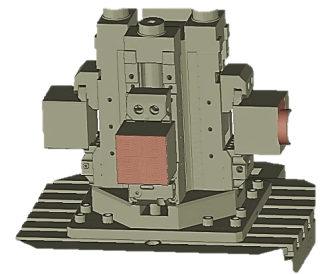
- Fertigungsnaher NC Satz inklusive Ihren gewohnten Zyklen
- Einfache Abwicklung von komplexen, räumlichen Fertigungsaufgaben
- Fertigungsnahe Betreuungsmannschaft sorgt für effektiven Hochlauf und Betreuung

Übersicht VANC Indexierte Mehrseitenbearbeitung

- Einfaches, übersichtliches und ruckelfreies Handling von großen und komplexen Bauteilen mittels Open Cascade Technologie.
- Durch das übersichtliche Nullpunkt-Handling lassen sich auch Teile mit sehr vielen Operationen und Nullpunkt-Verschiebungen übersichtlich und zuverlässig programmieren
- Ausgabe von Maschinentzyklen



- Einbindung von Spannmitteln wie Schraubstöcke, Spannpratzen, Werkzeughalter etc.
- Durch die Maschinentimulation kann schon während der Programmierung späteren Problemen vorgebeugt werden.
- Ob die Nullpunkt-Verschiebung von der Steuerung berechnet oder über VANC gesteuert wird, kann der Programmierer selbst entscheiden.



Postprozessor

- Jahrelange Erfahrung in der Implementierung von kundenspezifischen Postprozessoren in den unterschiedlichsten Anwendungsbereichen
- VANC Postprozessoren unterstützen Maschinentzyklen direkt, um ein einfaches Handling auf der Maschine zu gewährleisten.

